

El-termografi rapport

Elektrogården Dianalund ApS. - Bakkevej 13 - 4293 Dianalund
www.elektrogaarden.dk

ELEKTROGÅRDEN



Billede nr.: ELMA0002.SIT. Rapport nr.: EG130306-1

Fejl nr.: 1

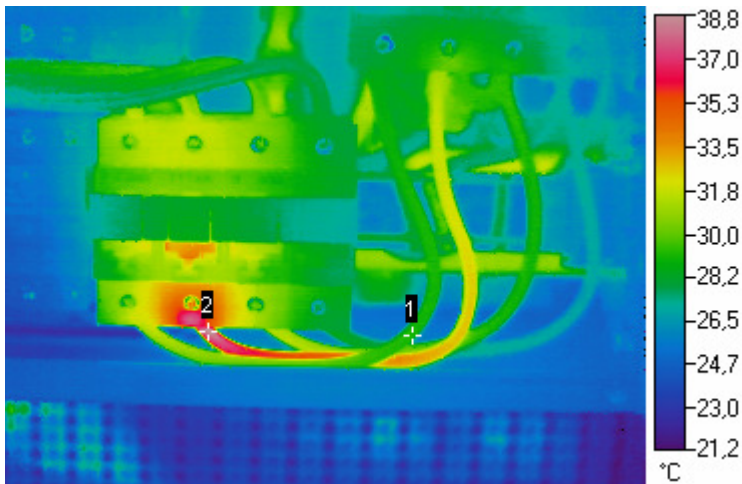
Kunde: Xxxxxx Xxxxx

Inspek. dato: 13-03-2006

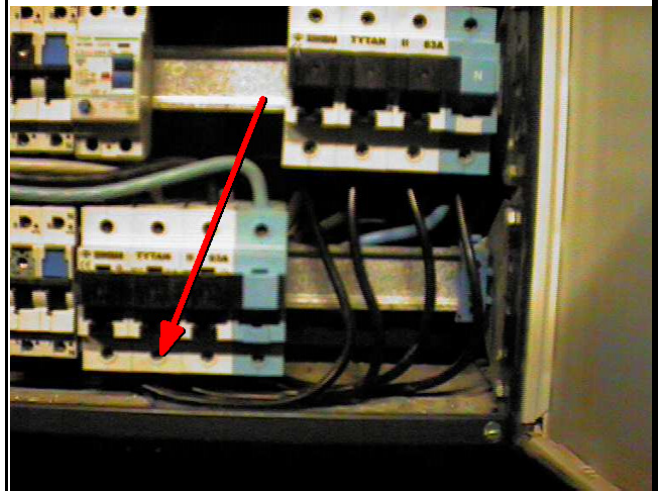
Lokalitet: Tavle T1

Gruppe nr.: Grp 31

Gruppe tekst: Tavle T2



tid 8:29 AM • dato 13-03-2006



Repareres omgående

< 5 K Skal holdes under opsyn
5-30 K Skal repareres snarest
>30 K Skal repareres omgående

Belastning L1	18,8 A	Fejl temperatur Punkt 2	38,7 °C
Belastning L2	11 A	Ref temperatur Punkt 1	29,1 °C
Belastning L3	13,3 A	Over temperatur - DeltaTemp.	9,6 °C
Belastning N	? A	K værdi (delta temp fuldlast)	97 °C
Sikring	35 A	Emmision i ref temp.	0,95

Kommentarer: Defekt i tilgang for L2

Udfyldes ved reparation

Dato:

Beskrivelse af hvad der er udført:

Reparation udført af:

Navn:

Firma:

Underskrift: